

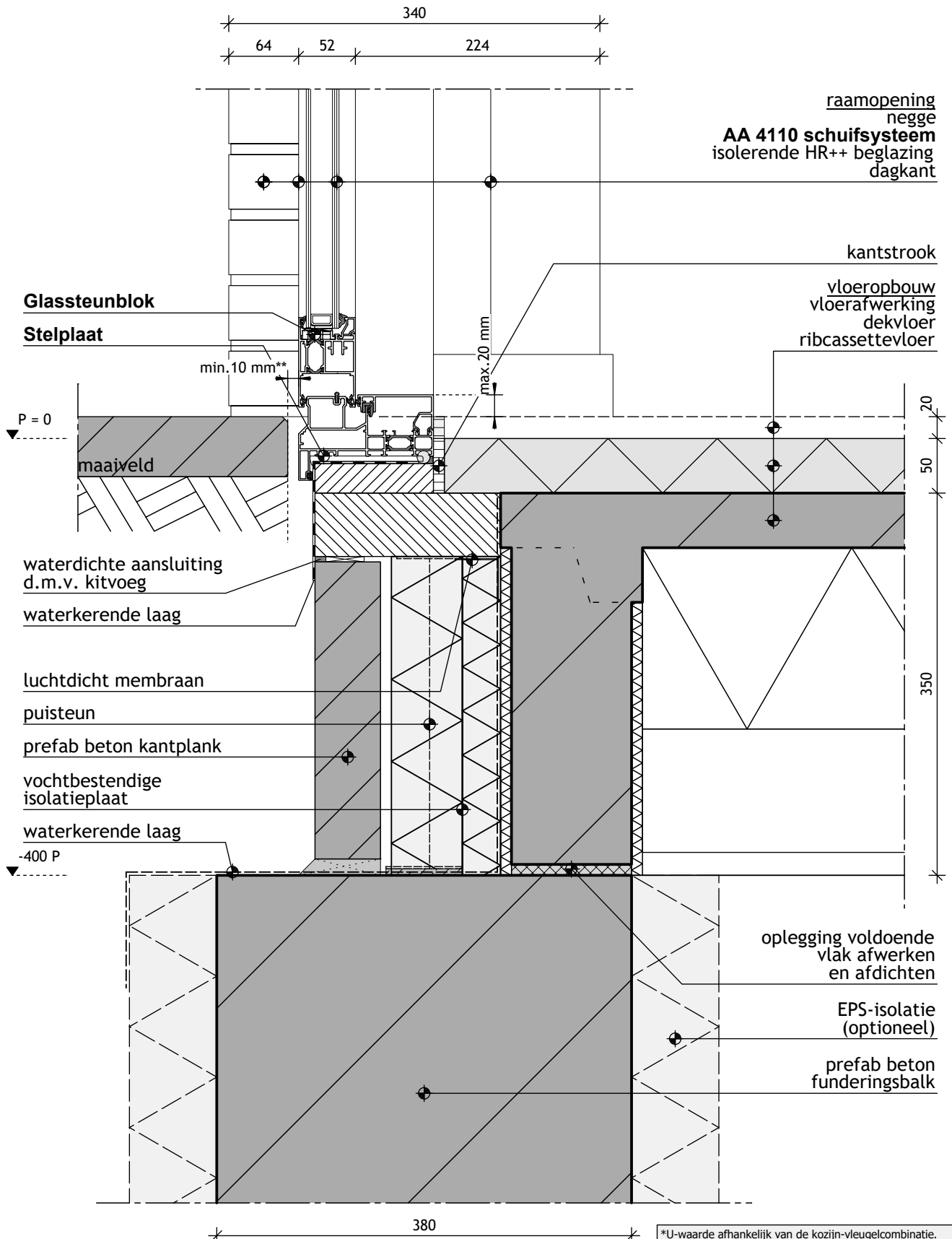
# Kawneer - bouwdetail 013

## Fundering met buitenwand en schuifpui (eindgevel)



### AA 4110 schuifsystemen

Bouwdetail gebaseerd op:  $R_c$  vloer  $\geq 3,7 \text{ m}^2 \cdot \text{K/W}$  U-schuifpui\*  $q_{v10}$ -waarde  $\leq 0,4 \text{ dm}^3/\text{s per m}^2$



\*U-waarde afhankelijk van de kozijn-vleugelcombinatie.  
Raadpleeg voor meer informatie [www.kawneer.nl](http://www.kawneer.nl)  
\*\*Ruimte bestemd voor weglappend water uit kozijnflens.