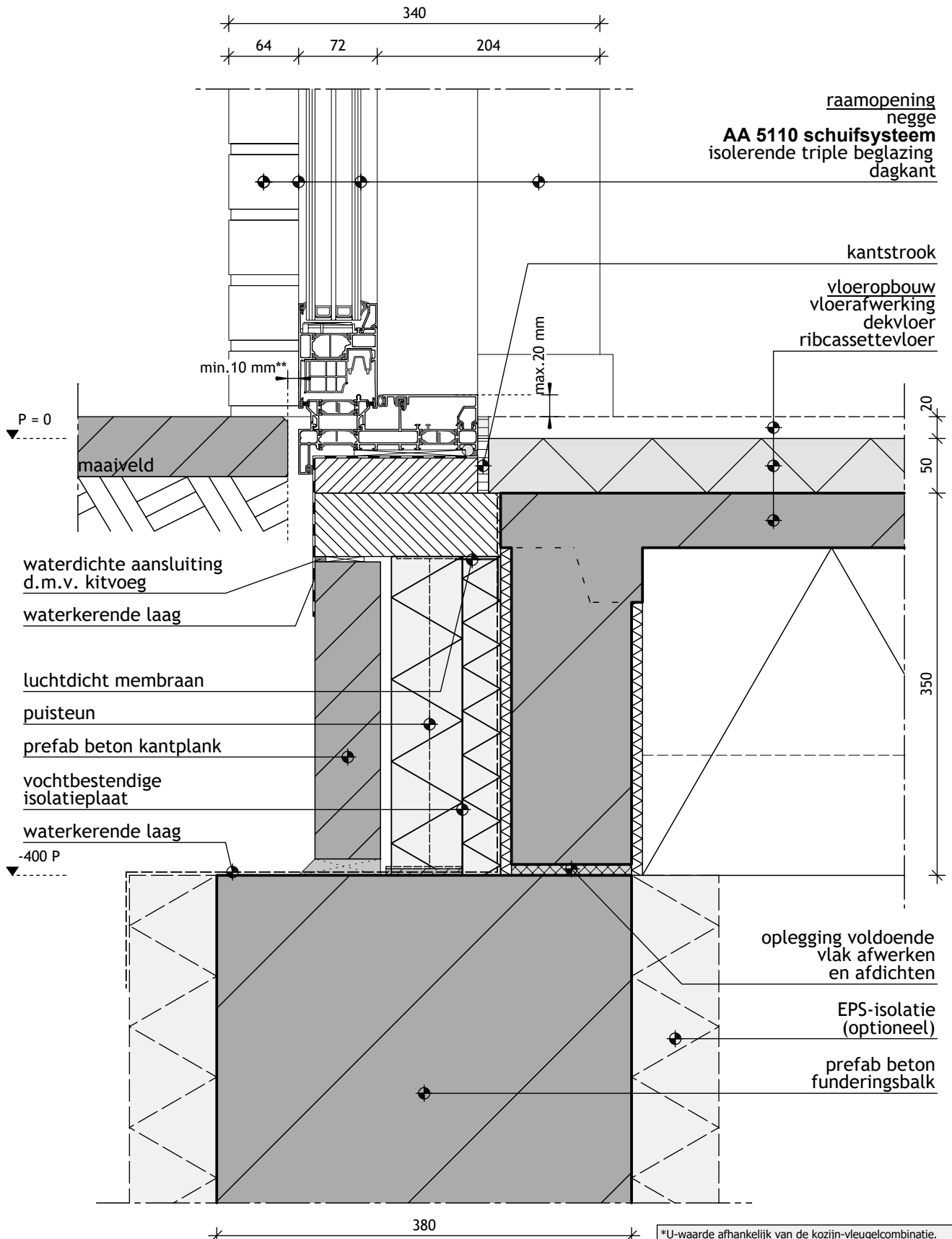


AA 5110 schuifpuisysteem

Bouwdetail gebaseerd op: Rc vloer $\geq 5,3 \text{ m}^2 \cdot \text{K/W}$ U-schuifpui* q_{v10} -waarde $\leq 0,4 \text{ dm}^3/\text{s per m}^2$



*U-waarde afhankelijk van de kozijn-vleugelcombinatie.
Raadpleeg voor meer informatie www.kawneer.nl
**Ruimte bestemd voor weglappend water uit kozijnflens.