

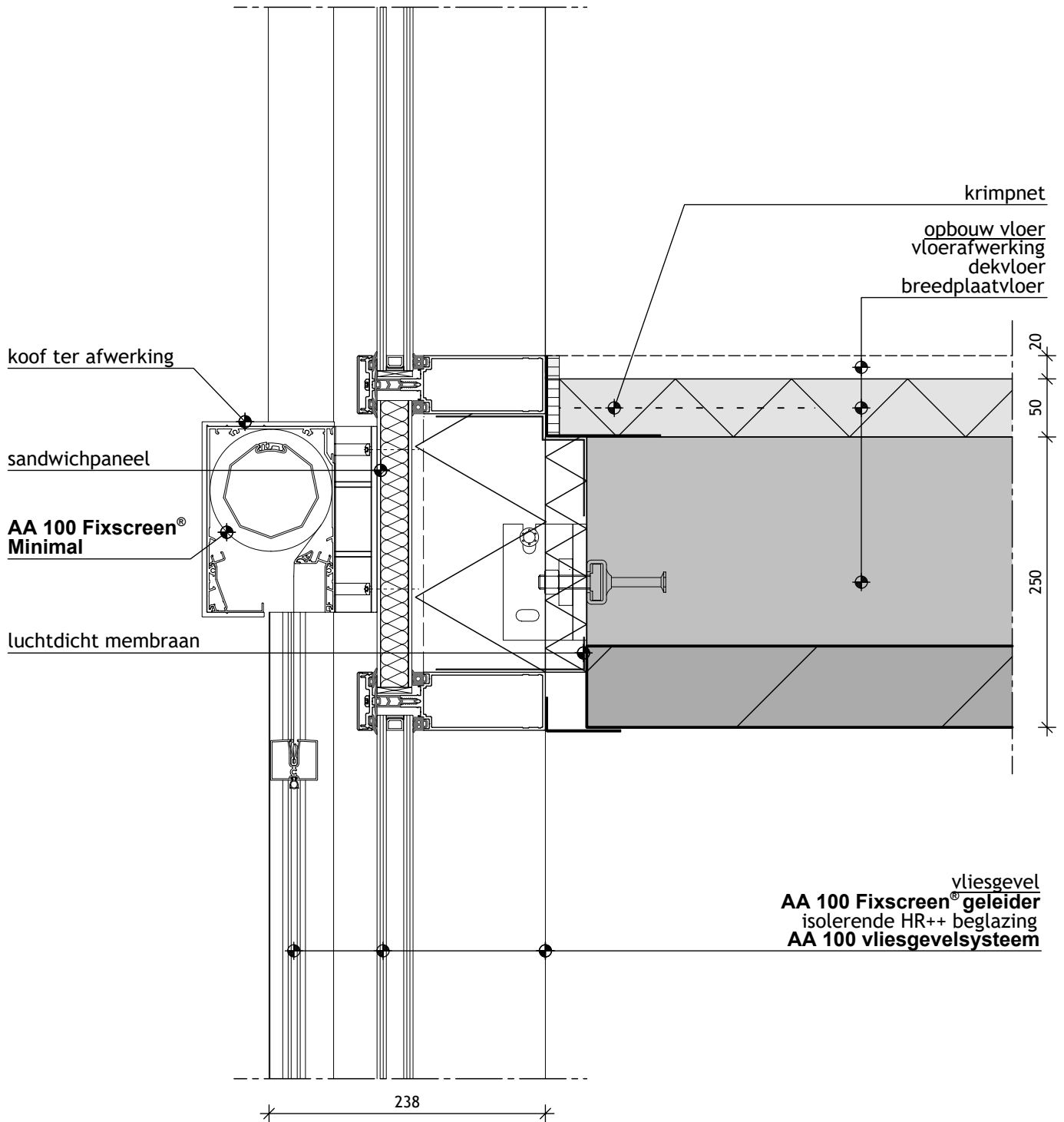
# Kawneer - bouwdetail 034

Verdiepingsvloer met vliesgevel (langsgevel)



## AA 100 Fixscreen® Minimal doekzonwering - opbouw AA 100 vliesgevelsysteem

Bouwdetail gebaseerd op: U-vliesgevel\*  $qv_{10}$ -waarde  $\leq 0,4 \text{ dm}^3/\text{s per m}^2$



\*U-waarde afhankelijk van de profielcombinatie. Raadpleeg voor meer informatie [www.kawneer.nl](http://www.kawneer.nl)