

CASE STUDY

HILTON HOTEL SCHIPHOL



HILTON HOTEL SCHIPHOL, AMSTERDAM

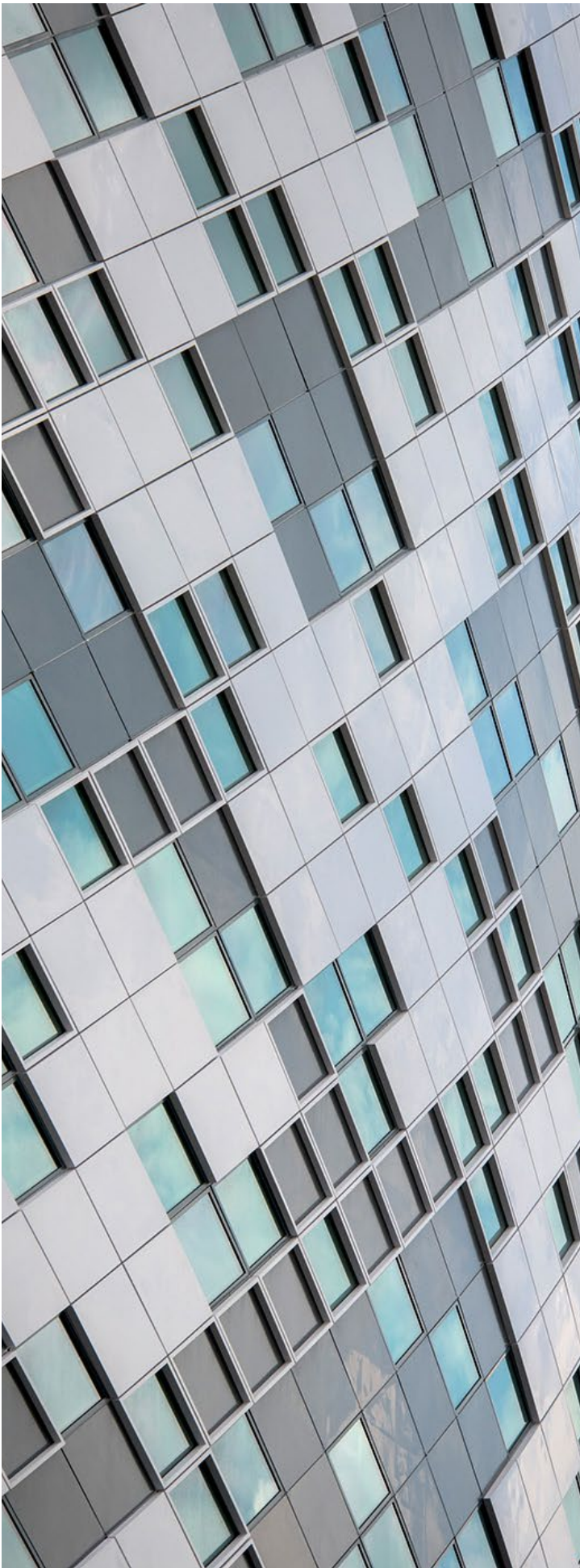
Het Hilton Hotel, gelegen aan de belangrijkste toegangswegen naar luchthaven Schiphol, is een herkenbaar icoon in de skyline van het vliegveld. Met de diagonale patronen in de gevel, de afgeronde hoeken en zijn strategische locatie biedt het gebouw een mooi uitzicht vanaf de snelweg. Het Hilton Hotel is anders dan andere hotels op luchthavens: visionair en inspirerend. Met de schijnbaar eindeloze geometrische gevel van Kawneer en een grote open lobby biedt het hotel iedere reiziger een passend welkom.

De architect Mecanoo heeft het gebouw zo ontworpen dat het kubusvormige hotel vanuit zijn ruime plint 45 graden gedraaid wordt om zo een

dynamische positie te creëren. De afgeronde hoeken accentueren het dramatische effect, zodat het hotel een mooi en opvallend contrast vormt ten opzichte van de omliggende, rechte gebouwen. Het patroon op de gevel brengt de drie elementen van het complex bij elkaar, plint, toren met hotelkamers en de doorgang naar Schiphol, en is opgebouwd uit drie soorten geprefabriceerde composietpanelen: recht, gebogen en gewelfd. De samenstelling van deze panelen lijkt een willekeurig patroon met een subtiele glans en textuur, maar de combinatie van het glas met grijze en witte panelen resulteert in een diamantvormig patroon, onmiddellijk herkenbaar op een afstand.

© 2023 Kawneer

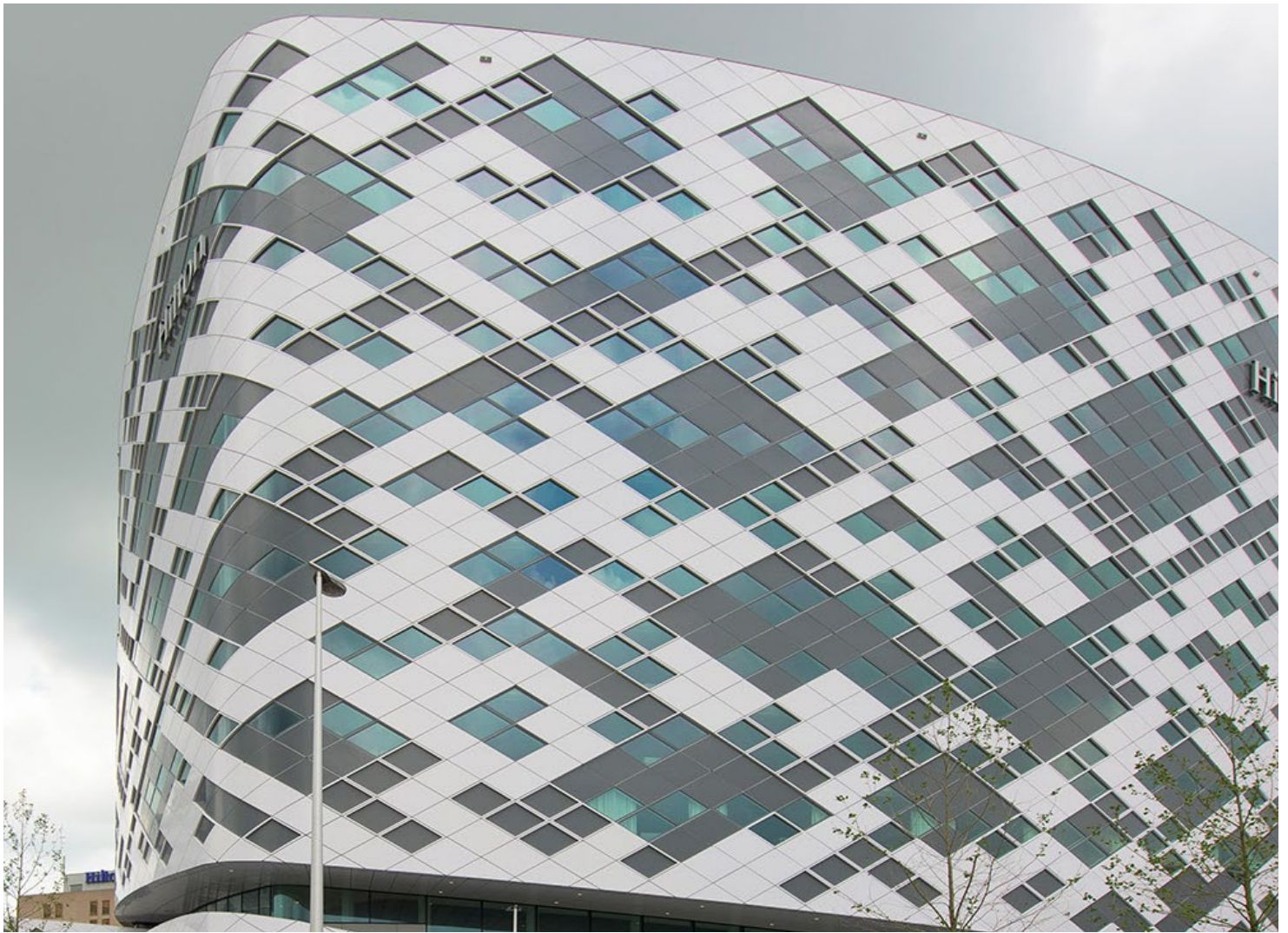




ENERGIEBESPAREND KLIMAATCONCEPT

De entree, receptie en het restaurant zijn te vinden op de begane grond, terwijl het conferentiecentrum op de eerste en tweede verdieping is verbonden met de passage die naar het vliegveld leidt. Een verwelkomend atrium met een indrukwekkend 42 meter hoog plafond vormt het hart van het hotel. Het atrium dient ook als open ontmoetingsplek en speelt een belangrijke rol in het energiebesparende klimaatconcept van het gebouw. Buiten wordt de lucht gefilterd voor het in het atrium komt, waar het gepreconditioneerd wordt voor de kamers om het energieverbruik te verminderen.

Hout, gebruikt als lamellen, kaders en bekleding geeft het interieur een natuurlijk, maar luxe gevoel. Vanaf de vlot kronkelende galerijen hebben gasten een spectaculair uitzicht over het atrium. Architect Mecanoo heeft het atrium zo ontworpen dat deze een sterke identiteit heeft. Het formaat, de binnentuinen en de lichte horizontale lijnen van de witte balustrades die daglicht reflecteren geven het atrium een air van grootsheid. State-of-the-art akoestische maatregelen brengen een comfortabele menselijke schaal naar de indrukwekkende ruimte.



EEN 'HOME AWAY FROM HOME'

Het hotel, met 433 kamers en 1700 vierkante meter met vergader- en evenementenruimtes zal de meest toonaangevende conferentielocatie van de luchthaven zijn. De balzaal, met plaats voor 640 gasten, en in totaal 23 bestuurs- en vergaderruimten bevinden zich op de eerste en tweede verdieping, omringd door gebieden om gasten te verwelkomen, te ontmoeten en samen te komen. De bovenste drie verdiepingen van het hotel vormen het uitvoerende gebied met een grote centrale lounge op de tiende verdieping. Het in Londen opererende The Gallery HBA heeft het interieur van het Hilton hotel ontworpen met Nederlandse details, waardoor ze reizigers een 'home away from home' willen bieden op een locatie waar het allemaal draait om verdergaan. Het hotel beschikt ook over een restaurant, spa en fitnesscentrum en ondergrondse parkeergelegenheid met 135 parkeerplaatsen.

PROJECTOPLOSSING

Met slechts 3 nieuwe profielen, door Kawneer ontwikkeld, is een compleet systeem ontworpen om composietgevels als elementengevel te kunnen produceren en monteren. Met het Kawneer ontwateringssysteem is het mogelijk een gecompartmenteerde waterafvoer per bouwlaag te realiseren: het water wordt op ingenieuze wijze buiten het systeem gehouden door verticaal geplaatste dichtingen gepotdekseld op doorlopende horizontale dichtingen per bouwlaag aan te laten sluiten.



© 2023 Kawneer

KAWNEER

Kawneer Harderwijk
Archimedesstraat 9
3846 CT Harderwijk
Nederland
Postbus 391
3840 AJ Harderwijk
Nederland

Tel: +31 (0)341 46 46 11
E-mail: kawneer.benelux@arconic.com

www.kawneer.nl

Building
Legacies

 **KAWNEER**