

CASE STUDY

OV TERMINAL



OV TERMINAL, BREDA

De OV Terminal Breda is een station dat in zichzelf een stadje is. Het is veel meer dan alleen een treinstation: het project bevat naast 6 sporen een busstation, heeft een passage, een parkeergarage op het dak en 9.000 m2 winkels, 20.000 m2 kantoren, 147 woningen in 4 verschillende blokken, 4 fietsenstallingen met in totaal ruimte voor 6.000 fietsen en 2 pleinen. 'Het station voelt als een gebouw waaromheen nog zoveel meer kan ontstaan. Partijen worden uitgedaagd om, net als in dit project, over hun schaduw heen te springen, en meer samen te werken', aldus de jury van BNA Beste Gebouw van het Jaar 2017 waar de OV Terminal er met de hoofdprijs vandoor ging.

Alle functies van de OV Terminal werden door architect Koen van Velsen bij elkaar gebracht in een bakstenen gebouw dat over hetspoor heen is gebouwd en via de nieuwe voetgangerspassage een verbinding vormt tussen het centrum en de wijk Belcrum. De jury gaf aan dat Breda boven de andere projecten uittorent in complexiteit en formaat. 'Het ontwerp raakt aan veel verschillende ruimtelijke thema's: de inpassing vangrootschalige infrastructuur,

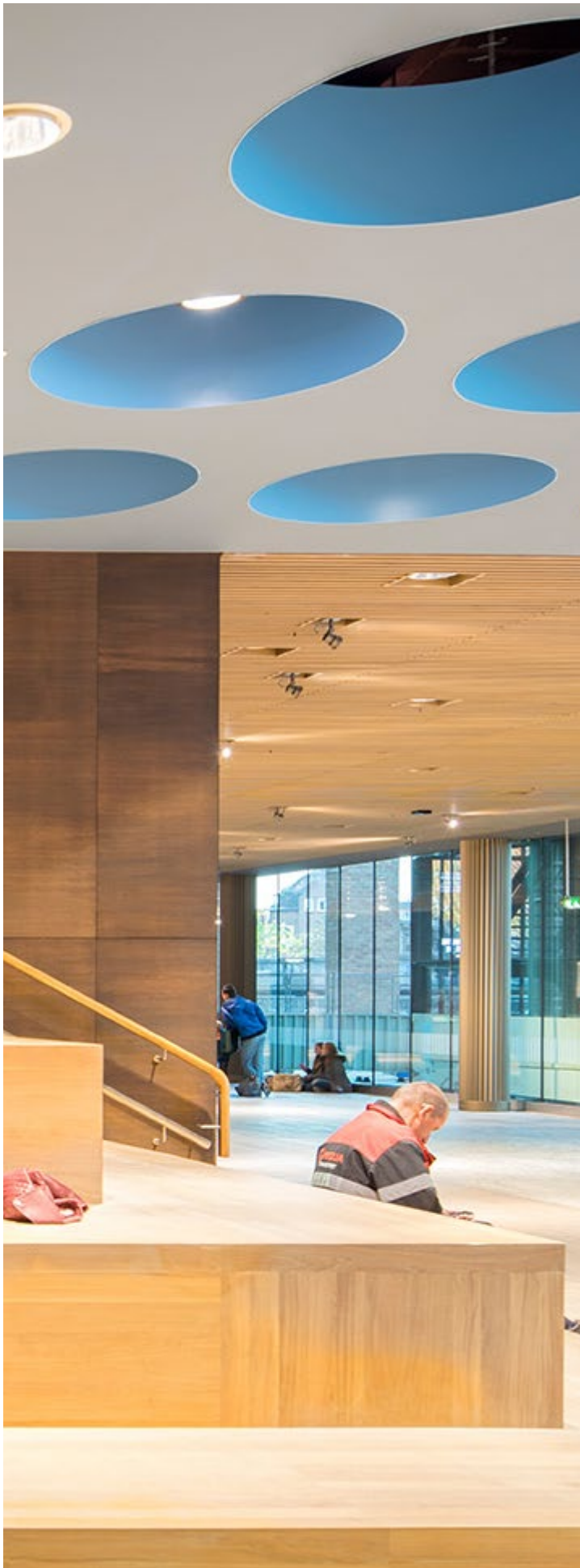
binnenstedelijk wonen en openbare ruimte.' In Breda is de toon gezet voor de grootschalige herontwikkeling van het stationsgebied.

PRACHTIG, UNIEK STATION MET RUIMTE VOOR WONEN, WINKELN EN WERKEN

In de OV Terminal Breda is in opdracht van ProRail in samenwerking met NS en de gemeente Breda in totaal ruim 128.000 m2 bvo (her) ontwikkeld. Het werd in september 2016 feestelijk geopend. NS, ProRail en de gemeente Breda hebben in 4 jaar tijd samen met Ballast Nedam en Hurks een prachtig en uniek station neergezet met volop ruimte voor wonen, winkelen en werken. De bouw is mede mogelijk gemaakt door financiële bijdrages van het ministerie van Infrastructuur en Milieu en de provincie Noord-Brabant. Het ontwerp van Koen van Velsen stelt de verschillende gebruikers en de reizigers in het bijzonder, centraal. Hierdoor zijn heldere en toegankelijke ruimtes met een aangename sfeer, gepaste allure, groot comfort en optimale beleving gecreëerd.

© 2023 Kawneer





VRIENDELIJK EN GASTVRIJ

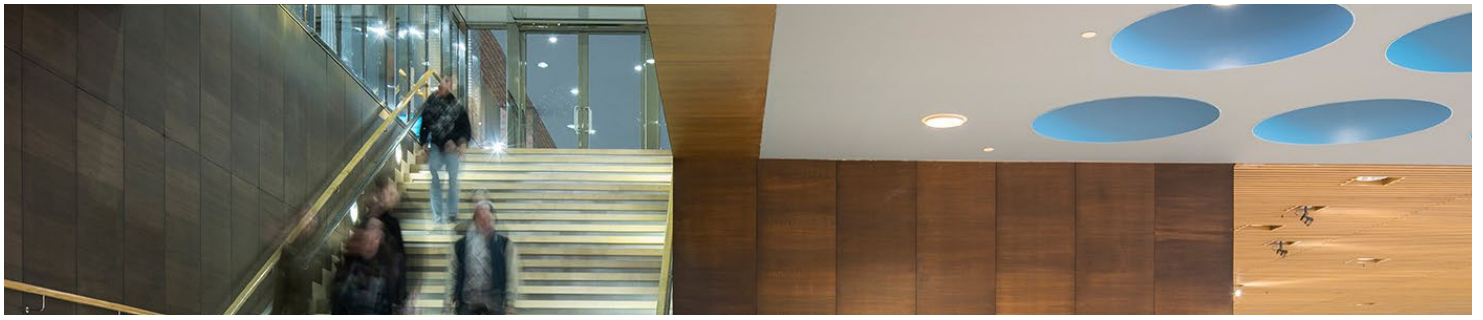
Het is Koen van Velsen gelukt het grote gebouw als één samenhangend geheel te maken, waardoor de terminal toch vriendelijk en gastvrij overkomt. De heldere ordening en subtiele verscheidenheid door middel van ruimte, vorm en materialisatie en detail maakt de vindbaarheid en herkenbaarheid van de verschillende functies in het gebouw eenvoudig. Dit zorgt ervoor dat reizigers en andere bezoekers zich makkelijk kunnen oriënteren. Verrassende vides, openingen en doorzichten laten daglicht tot diep in het gebouw toe. Door het ontwerp maakt het gebouw nadrukkelijk onderdeel uit van de omgeving en draagt het bij aan een goede sociale veiligheid in en om het complex.

EEN GEZONDE EN SOCIAAL VEILIGE LEEFOMGEVING

De OV Terminal Breda is ontworpen als perfect passend onderdeel van en voor de stad Breda: karaktervol en in hechte verbinding met de omliggende bebouwing. Door de nieuwe Terminal worden twee stadsdelen met elkaar verbonden: aan de ene kant het historische stadscentrum, en aan de andere kant de wijk Belcrum. Een belangrijk uitgangspunt bij het ontwerpen van de OV Terminal Breda was het creëren van een gezonde en sociaal veilige leefomgeving. Het gevolg hiervan is dat woningen en publieke openbare pleinen als onderdeel van het plan zijn ontworpen die de overgang met de (binnen)stedelijke bebouwing van de stad bewerkstelligen en bijdragen aan delevendigheid van het stationskwartier.

BNA BESTE GEBOUW VAN HET JAAR 2017

Als kers op de taart is de OV Terminal Breda nu uitgeroepen tot BNA Beste Gebouw van het Jaar 2017. Alle inzendingen werden verdeeld in vier categorieën: Identiteit en Icoonwaarde, Particuliere Woonbeleving, Stimulerende Omgevingen en Leefbaarheid en Sociale Cohesie, waarna ze op drie onderdelen werden beoordeeld: de score binnen de categorie, architectonische criteria en de samenwerking tussen architect en opdrachtgever in relatie tot de opgave. Per categorie konden maximaal 3 projecten genomineerd worden door de jury, waarvan één categoriewinnaar. Daarnaast konden 3 projecten een eervolle vermelding krijgen. Uit de genomineerde inzendingen is tot slot het Beste Gebouw van het Jaar gekozen.



INSPIRATIE DOOR ITALIAANSE STEDEN

Bij de zoektocht naar het Beste Gebouw van het Jaar 2017 werd gezocht naar architectuur die zich niet alleen fysiek verbindt met de stad, maar ook met de historie en identiteit van de plek. Koen van Velsen heeft zich laten inspireren door de gevels in Italiaanse steden, waarin de aanpassingen in de loop der tijd af te lezen zijn aan de dichtgemetselde ramen en deuren. Op zo'n zelfde manier heeft hij de verschillende ontwerpfasen als 'ornamenten' zichtbaar gemaakt in de gevel. 'OV Terminal Breda confronteert ons met de paradox van de toenemende mobiliteit: hoe voorkom je dat met de aanleg van (spoor)wegen en stations stadsdelen van elkaar gescheiden raken?' Met dit project worden de verschillende verkeersstromen wonen, werken en winkelen integraal opgelost in een gebouw dat de kwaliteit van het hele omliggende gebied omhoogtrekt.

INTERNATIONALE KLASSE

In het rapport van de jury is te lezen: 'Het concept van het station als een stuk stadsweefsel overtuigt, en dit is tot in het kleinste detail uitgewerkt, van stoel tot stad, zoals architect Jaap Bakema (1914-1981) het zei.' En dus is de jury tot de conclusie gekomen dat de OV Terminal Breda alle categorieën overspant, nieuwe denkrichtingen aanboort en het meesterschap van de architect toont. Daarom is OV Terminal Breda unaniem verkozen tot Beste Gebouw van het Jaar 2017. 'OV Terminal Breda past bij de bourgondische sfeer van Breda en heeft tegelijk internationale klasse. Stedenbouw, architectuur, logistiek, licht en kleurgebruik, interieur, bewegwijzering – alle facetten van het architectenvak komen bij elkaar in dit publieke gebouw, dat de gemeente en burens 'verplicht' om met eenzelfde kwaliteit verder te ontwikkelen. Station Breda viert het vakmanschap en de waarde van gebouwen voor de stad.'

6.800 M2 AAN KAWNEER-GEVEL

Voor OV Terminal Breda heeft Kawneer uit Harderwijk zo'n 3.000 m² aan structurele aluminium vliesgevels ten behoeve van de patio's geleverd, circa 1.300 m² structurele vliesgevel voor overige gevels en ongeveer 2.500 m² aan RT 62 kozijnen. Zo is de 96 meter lange en bijna 11 meter hoge gevel van het Noordgebouw helemaal

uitgevoerd in het vliesgevelsysteem AA 100 van Kawneer. Ook zijn aan die gevel uitzetzakramen toegevoegd.

PROJECTOPLOSSINGEN OP MAAT

Om de OV Terminal Breda zo optimaal mogelijk te laten presteren heeft de R&D-afdeling van Kawneer nieuwe EPDM dichtingstukken gemaakt en nieuwe rubbers ontworpen voor de structurele AA 100 vliesgevel. Ook zijn de structureel beglaasde uitzetzakramen herontworpen om precies te passen binnen de eisen van het project. Omdat een van de eisen was dat het aanzicht heel slank moest zijn heeft Kawneer in samenwerking met de leverancier nagedacht over het zo slank mogelijk maken van de bediening van het hang- en sluitwerk. De OV Terminal Breda is het eerste project waar Kawneer deuren met lage onderdorpel heeft toegepast.

ALUMINIUM VLIESGEVELSYSTEEM AA 100

De AA 100 is een geïsoleerd aluminium vliesgevelsysteem, eenvoudig in opzet en montage, dat onbegrensde combinatiemogelijkheden biedt. Binnen het systeem zijn er meerdere uitvoeringen mogelijk, zoals standaard, structureel, semi-structureel en picture-frame. Om de vormgeving helemaal naar eigen wens in te vullen kunnen er een aantal verschillende afdekkappen worden toegepast. Door de modulaire opbouw is het een flexibel systeem dat gecombineerd kan worden met de andere systemen van Kawneer, zoals voor de OV Terminal gedaan is met de RT 62 ramen.

Op het gebied van brandwerendheid is binnen het AA 100 systeem de AA 100 FR mogelijk: een systeem met uitgebreide brandwerende mogelijkheden. De AA 100 FR heeft een EI30-certificering, van binnen naar buiten en vice versa. Er zijn hogere vloeroverspanningen mogelijk tot ruim 5,5 meter en er worden geen speciale brandwerende rubbers meer gebruikt, maar standaard rubbers. Ook de glasafmetingen zijn vergroot tot 3.030 mm hoog en 2.700 mm breed, met een maximale afstand tussen de vloeren van 5.577 mm. De AA 100 FR kan een glasdikte aan van maximaal 50 mm. Voor de AA 100 is het AR 90 of AR 100 programma van Kawneer te gebruiken, om bij te dragen aan een maximale hoeveelheid gerecycled aluminium in de bouwketen.



© 2023 Kawneer

KAWNEER

Kawneer Harderwijk
Archimedesstraat 9
3846 CT Harderwijk
Nederland
Postbus 391
3840 AJ Harderwijk
Nederland

Tel: +31 (0)341 46 46 11
E-mail: kawneer.benelux@arconic.com

www.kawneer.nl

Building
Legacies

 KAWNEER